



Pflegewohnungen 't Loug | Delfzijl, Niederlande

Erneuerte Tradition



Stiftung 'de Hoven' bietet Pflege für Menschen die aufgrund körperlicher oder geistiger Einschränkungen, bedingt durch Demenz, besonderer Zuwendung bedürfen. Innerhalb der Einrichtung können die Bewohner ihr gewohntes Leben führen. Einige Klienten wohnen permanent hier, andere zeitweise.

Der Neubau von vier Wohngebäuden für psychogeriatrische Klienten wurde innerhalb des durch Wiegerinck entwickelten Masterplans realisiert. Der Entwurf bietet Raum für 56 Bewohner. Die Gebäude sind so angeordnet, dass sie einen zentralen Platz bilden: 't Loug, ein Groninger Name für Dorfkern.

Jedes Gebäude hat die typischen Merkmale eines 'Oldambster' Bauernhofes mit Vorder- und Hinterhaus. Das Vorderhaus bildet den Eingang ins Gebäude. Das Hinterhaus beinhaltet Einzelzimmer mit individuellen Sanitärräumen. Die Zimmer sind um einen zentralen Wohn-/ Essbereich angeordnet, der den lebendigen Mittelpunkt des Gebäudes bildet. Es wird eine häusliche Atmosphäre angestrebt. Die Einrichtung der Zimmer besteht aus Möbeln und persönlichen Dingen der Bewohner. Auch Haustiere haben ihren eigenen Platz.

Bauprogramm:

Vier Wohngebäude für 56 psychogeriatrische Klienten

Wohnfläche: 3400 m²,

Fertigstellung: 2012

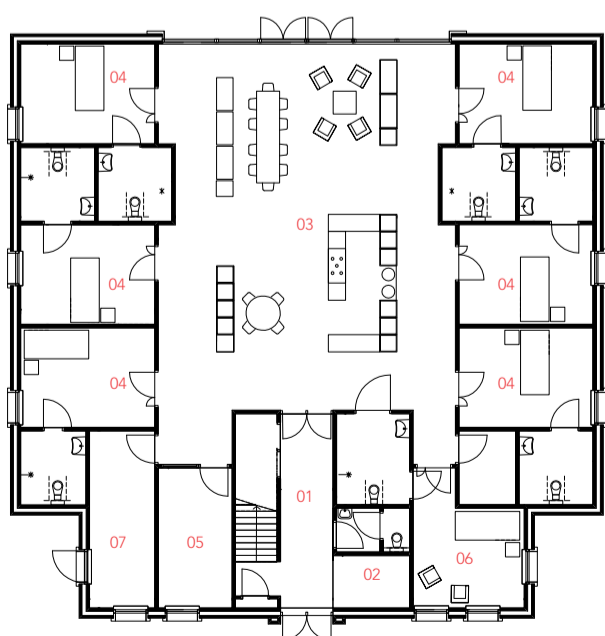
Situation



Masterplan



Konzept



Erdgeschoss

Legende

- 01 Eingang
- 02 Halle
- 03 Wohn-/Essbereich
- 04 Schlafzimmer
- 05 Büro
- 06 Multifunktionsraum
- 07 Abstellraum





Wiegerinck

architectuur
stedenbouw

Postbus 2234
6802 CE Arnhem
+31(0)26 352 60 60
www.wiegerinck.nl